

מועצה מקומית – אלפי מנשה

מחלקת חינוך

דצמבר 2023

רישום לגני הילדים לשנת הלימודים תשפ"ה

מועדי הרישום

הרישום לבתי ספר ולגני ילדים לשנת הלימודים **התשפ"ה** יחל ביום חמישי, א' בשבט תשפ"ד (11 בינואר 2024), ויימשך עד יום חמישי, כ"א בשבט תשפ"ד (31 ינואר 2024).

גילאי הרישום

יובהר, חובת רישום והגעה לגן ילדים מוכר חלה על ילדים בגיל 3 ואילך, בהתאם לחוק לימוד חובה תשע"ג – 2013

תאריכים	גילאים	תאריכים	גילאים
1 בינואר 2019 31 בדצמבר 2019	כ"ד בטבת תשע"ט ג' בטבת תש"ף	תאריכים	גילאי 5 – חובה
1 בינואר 2020 31 בדצמבר 2020	ד' בטבת תש"ף ט"ז בטבת תשפ"א	תאריכים	גילאי 4 – טרום חובה
1 בינואר 2021 31 בדצמבר 2021	י"ז בטבת תשפ"א כ"ז בטבת תשפ"ב	תאריכים	גילאי 3 – ט"ט חובה

לתשומת ליבכם, לא יתאפשר רישום לילדים שנולדו לאחר 1.1.2022, אין חריגי גיל.

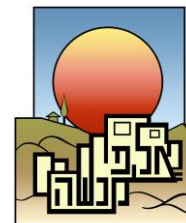
הרישום הינו מקוון ופעיל רק במועד הרישום מטה.

להלן הקישור: [רישום למוסדות חינוך](#).

לתשומת ליבכם,

- במידת הצורך, ניתן לקבל עזרה טלפונית במח' חינוך - 09-9538220/205
- תושבים חדשים, או כאלו האמורים לעבור ליישוב, מתבקשים לשלוח מייל עד 29.02.2024 לכתובת דוא"ל: tamaram@44851.co.il ולצרף:
 1. טופס ביטול רישום מהמחלקה לחינוך ביישוב ממנו הם מגיעים.
 2. צילום ת.ז של שני ההורים, כולל הספח עם פרטי הילדים
 3. צילום חוזה קניה או שכירות באלפי מנשה.
 4. מס' טל' ליצירת קשר להמשך הרישום.
- הורים גרושים מחויבים לצרף צילום ת. זהות וחתימת ההורה השני על כתב אישור רישום למוסד החינוכי באלפי מנשה, אלא אם כן יש פסק דין המעיד על אפטרופסות בלעדית של הקטין.

מחלקת חינוך אלפי מנשה גלבוע 116 טל': 09-9538252



מועצה מקומית – אלפי מנשה

מחלקת חינוך

- הורים עצמאיים (חד הוריים) מתבקשים למלא ולחתום על כתב ההצהרה המצורף.
- אנו ממליצים להורים הצופים קושי מסוים בהשתלבות ילדם בגן, להציג בפני תמרה רכזת שפ"ח, את המסמכים ו/או הדו"חות ההתפתחותיים/רפואיים/פסיכולוגיים, אשר עשויים לשפוך אור על הבעיה ויקלו על גיבוש תוכנית קליטה/הנגשה עבור אותם ילדים.
- חשוב ביותר לעשות ככל שניתן על מנת לסיים את תהליך הגמילה מחיתולים עד תחילת שנת הלימודים.
- הצהרונים הם בניהול המרכז הקהילתי, אולם חשוב לרשום את הילד/ה כבר עתה

השיבוץ לגן הילדים

- מחלקת החינוך תודיע להורים על שיבוץ הילד לגן הילדים במהלך חודש יוני.
- השיבוץ בגן נעשה עפ"י שיקולים מערכתיים: מס' המקומות הפנויים בכל גן, איזון בין בנים לבנות, איזון מספרי בין גנים סמוכים ועוד.
- דיווח להורים על תוצאות הרישום והשיבוץ באמצעות דוא"ל, בהתאם לפרטים אשר יוזנו במערכת הרישום הממוחשבת.
-

בברכה ובהצלחה לכולם,

יפית שוקי

מנהלת מחלקת חינוך



מחלקת חינוך אלפי מנשה גלבוע 116 טל': 09-9538252