

הערה: על הקבלן המבצע להציב אישור מכון המחקר לפי תקן 508 ישראלי ועל חשבונו. על קבלן המיוזג להחליט בשבוע עם החשמלאי הוותיק החשמלי ייקחו עם אינטסטקטור ועל אחריותו יודעות המיוזג יכלו אלמנט הוועדה רכה.

לערך כל המעבים על רגל עם גומיות מחזוריות

- מקרא:
- ת.א.ק. – תריס איר קירי
 - ת.א.ת. – תריס איר תקרותי
 - ת.א.ח. – תריס איר חוזר
 - ת.א.צ. – תריס איר צח
 - ת.י. – תריס יניקה
 - ג.א. – ביזוד אקוסטי
 - ג.ת. – ביזוד תרמי
 - ג.ב. – קלא בידוד
 - י. – חיבור ניקוח
- מפוח צידי מתיאם לתעלה עגולה
+60/20 ווסת מתאים לגובה
- מפוח איר עגול 10" +10 ווסת מתאים לגובה
- מפוח איר תקרותי 12" +12 ווסת
- מפוח איר תקרותי 9" +9 ווסת
- מפוח איר צידי לאיר צח 10/20 +20 ווסת
- תריס יניקה עגול 14" +14 ווסת
- תריס איר צח עם מסנן עם ווסת כמות
- תריס איר חוזר עם מסנן

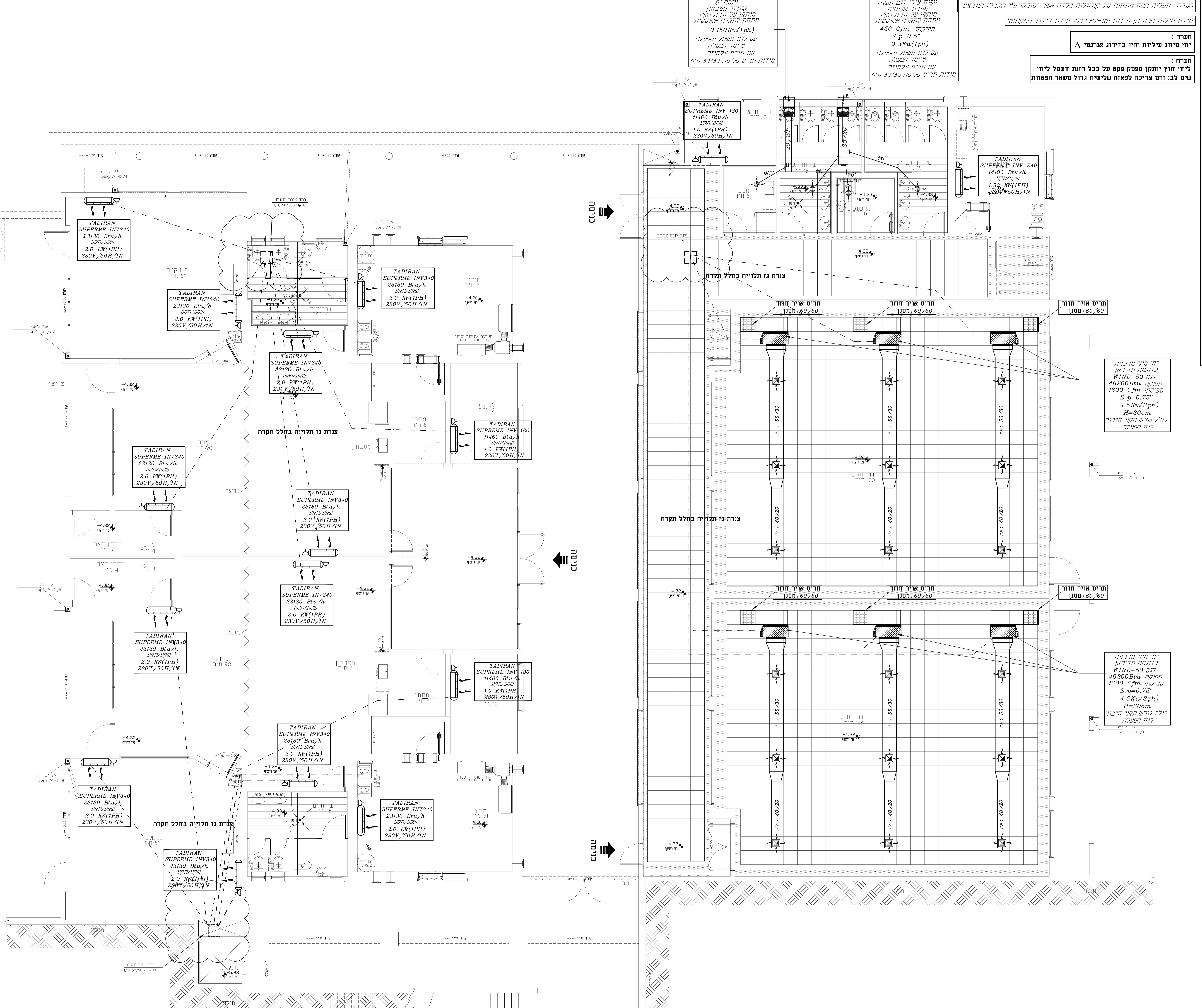
הערה: תעלות הפח מונחות על קונוקיות פלדה אשר יסופקו ע"י הקבלן המבצע מידת תיבות הפח הן מידות נטו-כולל כולל מידת ביזוד האקוסטי

הערה: יח' מיוזג עיליות יחיו בדירוג אורגני A

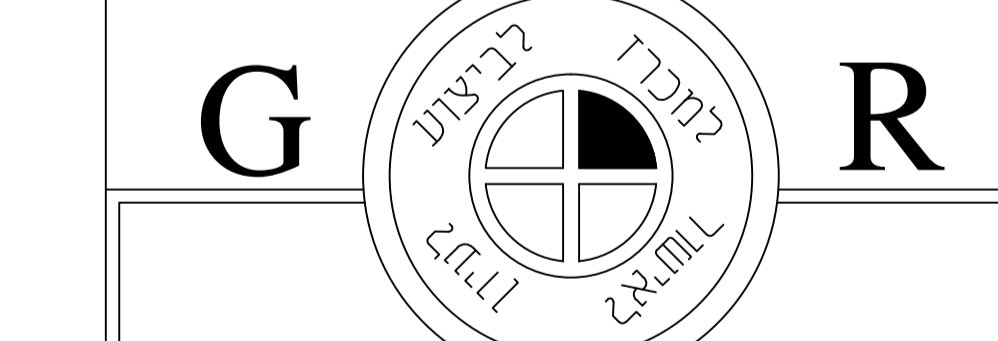
הערה: ליח' חוץ ייתכן מפסק פסק על כבל הזנת חשמל ליח' שים לב: ודט צריכה לפאזה שלישית גדול משאר הפאזות

מפוח צידי דגם תעלה אורזר שרזות מונחן על חזית הקיר מתחת קלמרה אקוסטית ספיקתו 450 Cfm S.p=0.5" 0.3 Kw(1ph) עם לוח חשמל והפעלה מימר הפעלה עם תריס אלאחוזר עם תריס פליטה 30/30 ס"מ

יניקה 8" אורזר משובחון מונחן על חזית הקיר מתחת קלמרה אקוסטית 0.150 Kw(1ph) עם לוח חשמל והפעלה מימר הפעלה עם תריס אלאחוזר עם תריס פליטה 30/30 ס"מ



גבן הנדסה יעוץ הנדסי



שם הפרוייקט
חטי"צ, חי חוגים + אולם ספורט אלפי מנשה

תוכן הגליון:
מע"י מיוזג אורזר תכנית קי קרקע -4.32

אדריכל: **דאטום מהנדסים**
מזימן: **דאטום מהנדסים**

גליון מס' 01
תאריך: 01.11.21
שם: 01
גודל: 150

Gaban Civil Eng
תכנון ויעוץ הנדסי
משרכות אינסטלציה סניטרית
מיוזג אורזר הסקה בטיחות

054-6595776 Fx: 04-6517415
כנתון כפר שורעית 59 מ"קוד 16950