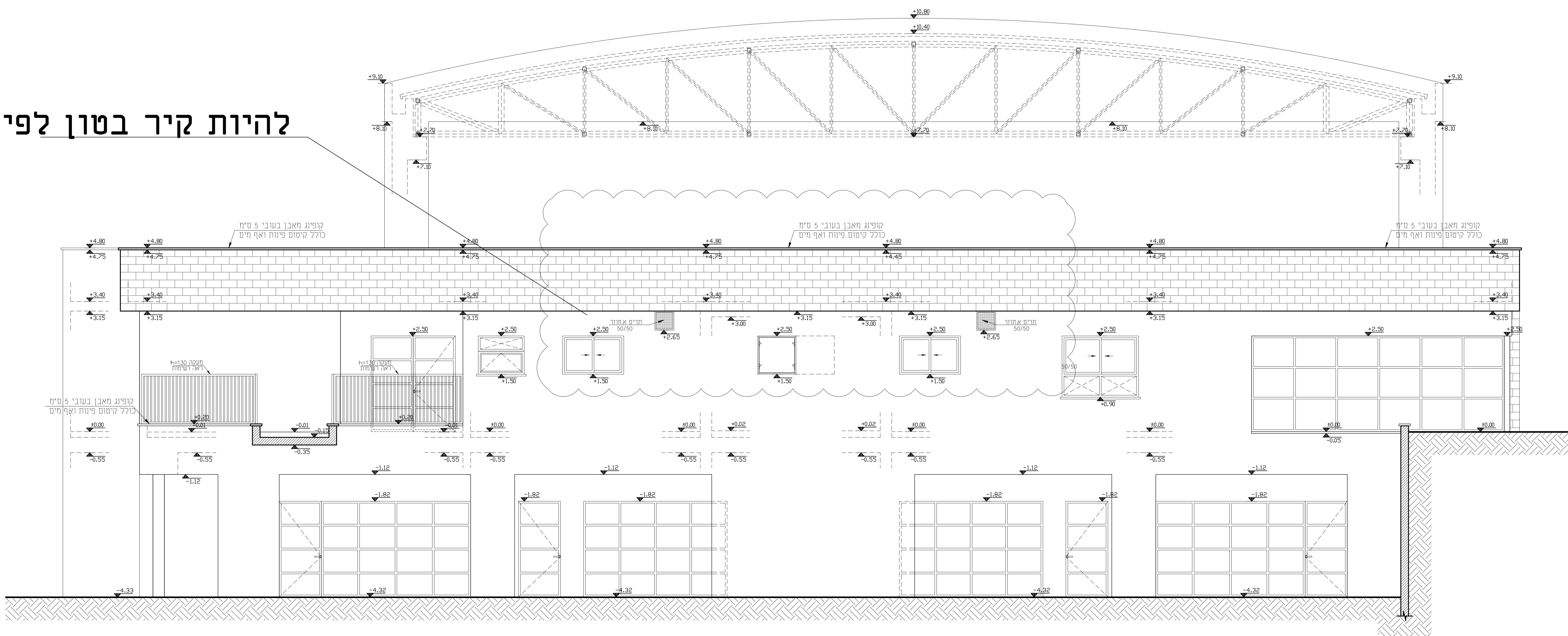
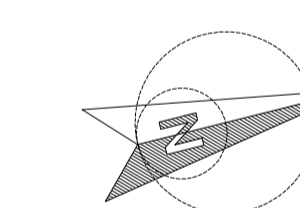


חזית צפונית - קנ"מ: 1:50

להיות קיר בטון לפי הקונסי



חזית דרומית - קנ"מ: 1:50



מחיר	תפוצה	מחיר

מחיר	שיוט	מחיר

הערת כללית:
 - המבצע אחראי לביטחון המידות והתאמתן במקום.
 - בכל מקרה של טעות או אי התאמה יש לפנות למתכנן.
 - אין לביצע מידות גיפ מדידה משוטחים.
 - חומרי גמר ואביזרי פרוזל יורכבו לאחר אישור המתכנן.
 - אין מעשות כל שימוש בתכנית זו או בעיבודיה הגלומים בה ללא אישור במכון המתכנן.
 - תכנון/וא יועץ אשר עמו רשום מעל שם האדריכל בתכנית זו נושא לבדו באחריות ומקצועית והחוקית לתכנית.

פירוק: **הח"פ + אגלים ספוגים**
 אלפי מנשה

חזית צפונית
 חזית דרומית

למכרז	לאישור	לעיון
15.11.2021		
מחיר	מס' גליון	מחיר
01	PE-05	מונע"מ אלפי מנשה
מחיר	מחיר	מחיר
שמרית יונגר		
מחיר	מחיר	מחיר
02/001		
0A-02001-01		

DATUM Eng Ltd
 Engineering Services And Consulting