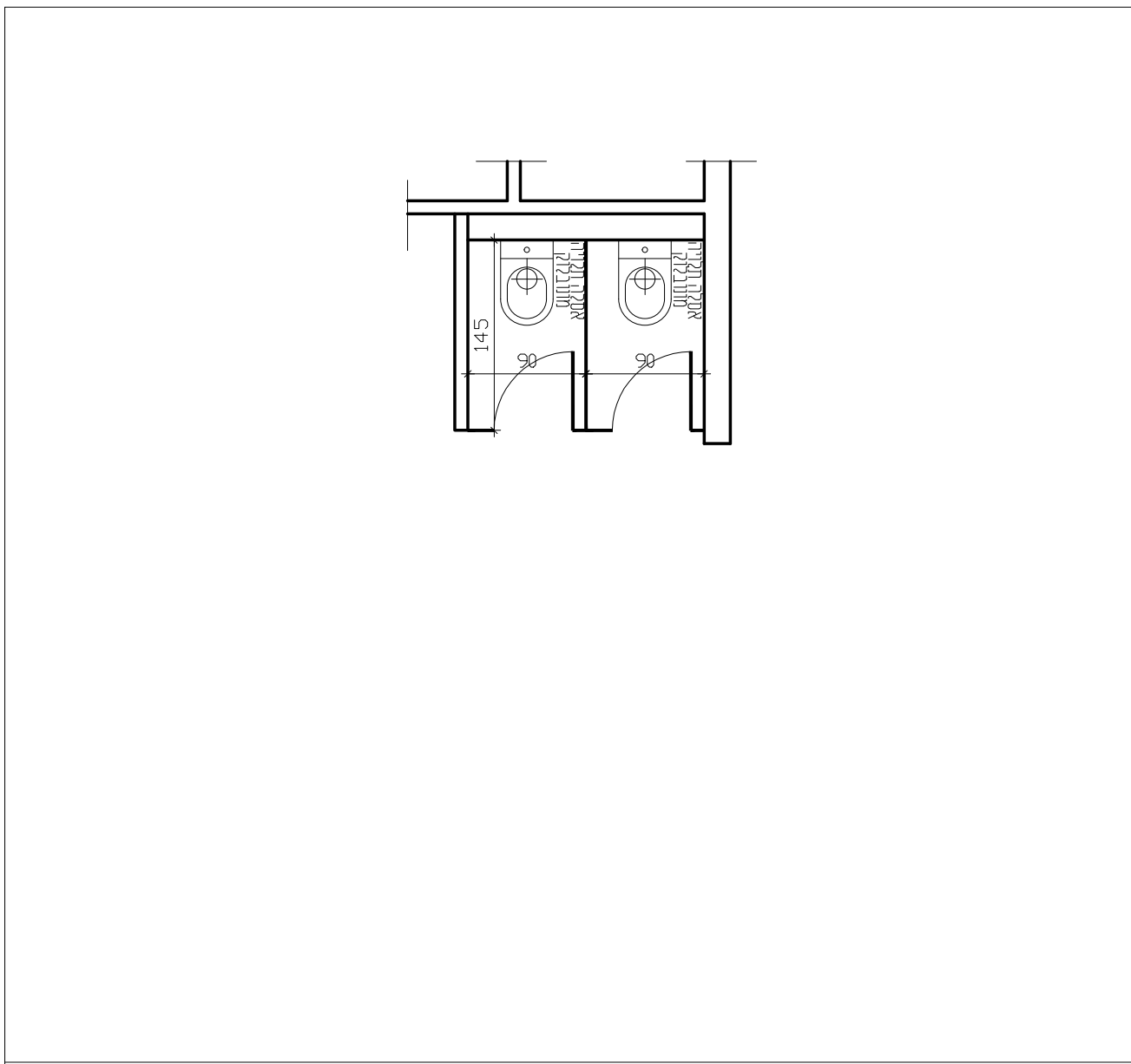


מבנה חטי"צ + אולם ספורט וחדרי חוגים - אלפי מנשה	מס' עבודה:	02/001
מס' גליון:	מס' עבודה:	01
רשימת נגרות	מחזור:	15/11/2021
מס' גליון:	מחזור:	01
קנה מידה:	מחזור:	01
RS-NG-05	מחזור:	01
1:50	מחזור:	01
מס' גליון:	מחזור:	01
קנה מידה:	מחזור:	01
DA-02001-01	מחזור:	01

DATUM Eng Ltd
 Engineering Services And Consulting
 Tel: 04-6419957 | Fax: 04-641646 | Kit Kana 1690 | P.O.Box: 132
 E-Mail: Datum@datum-eng.com

טרספה שרותים-מלתחות 

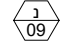


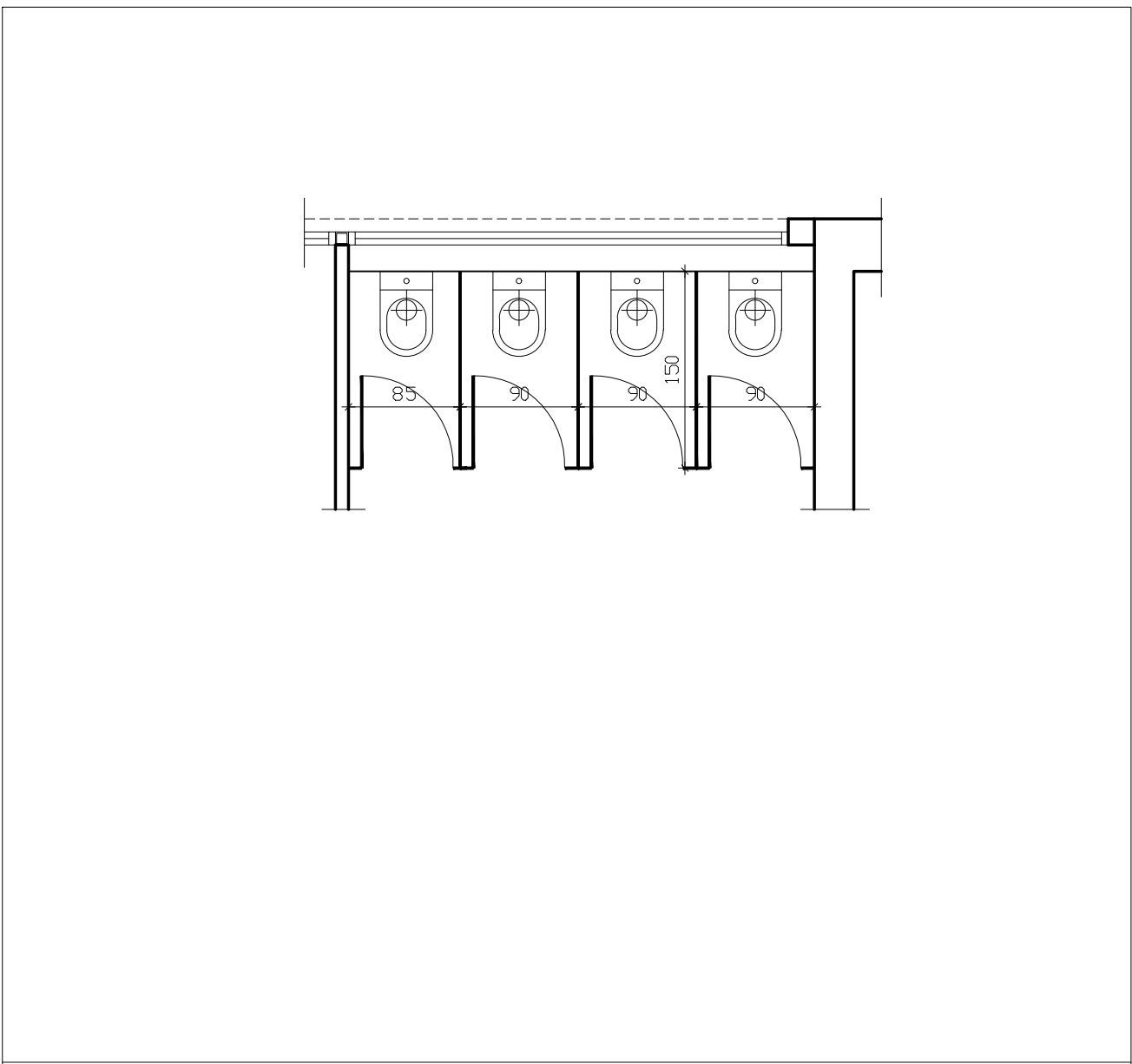
מערכת תאי שירותים (עשוי מ טרספה עובי 12 מ"מ) מורכב ממחיצה ו 1 חזית 21 דלתות רוחב תא 90 ס"מ עומק 145 ס"מ גובה 200 ס"מ כולל 20 ס"מ הגבהה

קומפ', חלוקה לפי שרטוט.

2 יחיד' קומפ'

גון בהתאם לבחירת אדריכל

טרספה שרותים-חדרי חוגים 



מערכת תאי שירותים(עשוי מטרספה עובי 12 מ"מ)מורכב 3 מחיצה 11 חזית 41 דלתות רוחב תא 85-90 ס"מ עומק 150 ס"מ גובה 200 ס"מ כולל 20 ס"מ הגבהה

קומפ', חלוקה לפי שרטוט.

2 יחיד' קומפ'

גון בהתאם לבחירת אדריכל

תיאור גרפי
תיאור מילולי
מידות
כמות
גמר
פירוול

הערות:

- על הקבלן להכין תכניות ופרטי ביצוע אשר יוגשו לבדיקה ולאישור יועץ הנגישות והאדריכל לפני היצור.
- במקרה של אי התאמה/סתירה בין התיאור לתקן, הקובע הוא התקן. באחריות הקבלן לעמוד בכל התקנים הנדרשים.
- כל מידות הפתחים הן מידות פתח בנייה.
- יש לספק "רב מפתח" (מאסטר-קי) המתאים לכל המנעולים.
- פס נירוסטה 316 תחתון מעוגן באופן סמוי ושטוח עם מישר הפורמאיקה.