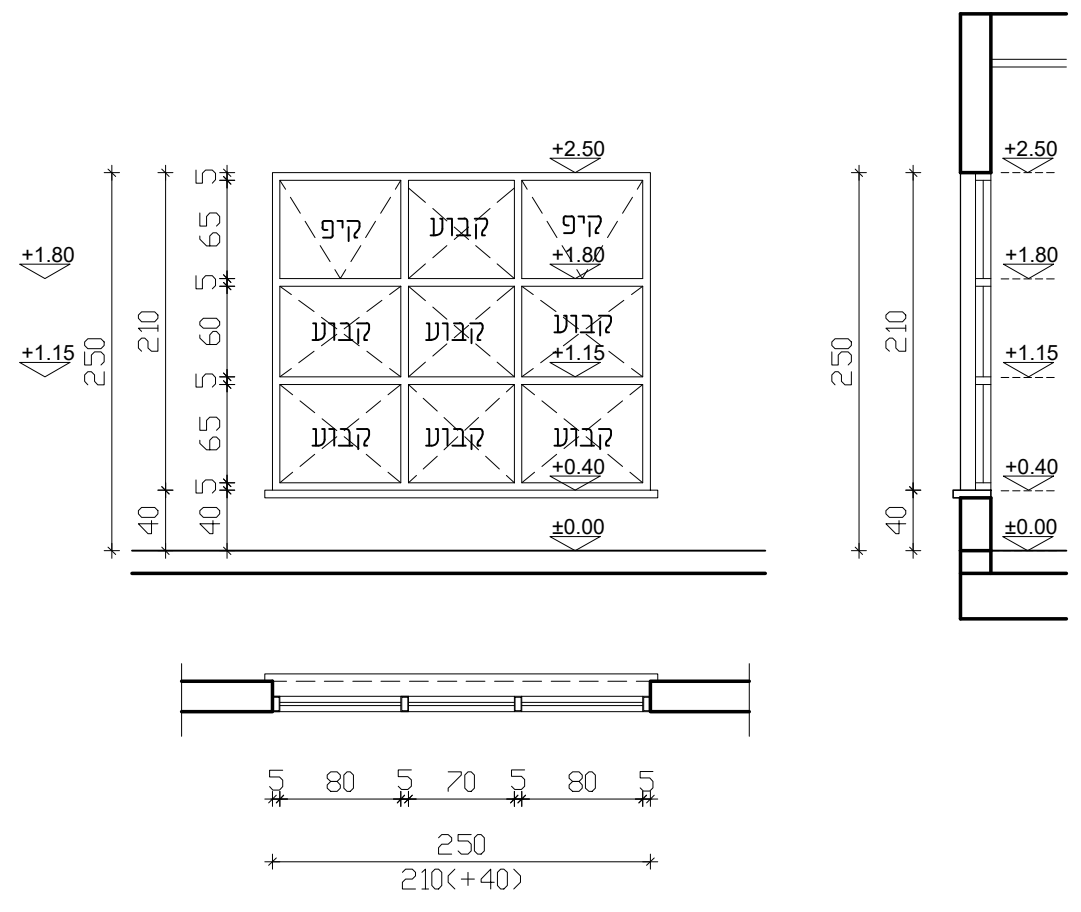


מבנה חטי"צ + אולם ספורט וחדרי חוגים - אלפי מנשה  
 משרד: רשימת אלומיניום  
 חטי גליון: RS-AL-06  
 קנה מידה: 1:50  
 חטי: אלפי מנשה  
 אדריכל אחראי: סלטיביל עומרי  
 קובץ: DA-02001-01  
 חטי עבודה: 02/001  
 מחזור: 01  
 תאריך: 15/11/2021

**DATUM Eng Ltd**  
 Engineering Services And Consulting  
 P.O.Box: 132  
 Tel: 04-6419971 | Fax: 04-641646 | Kar Kana 16990 |  
 E-Mail: Datum@datum-eng.com

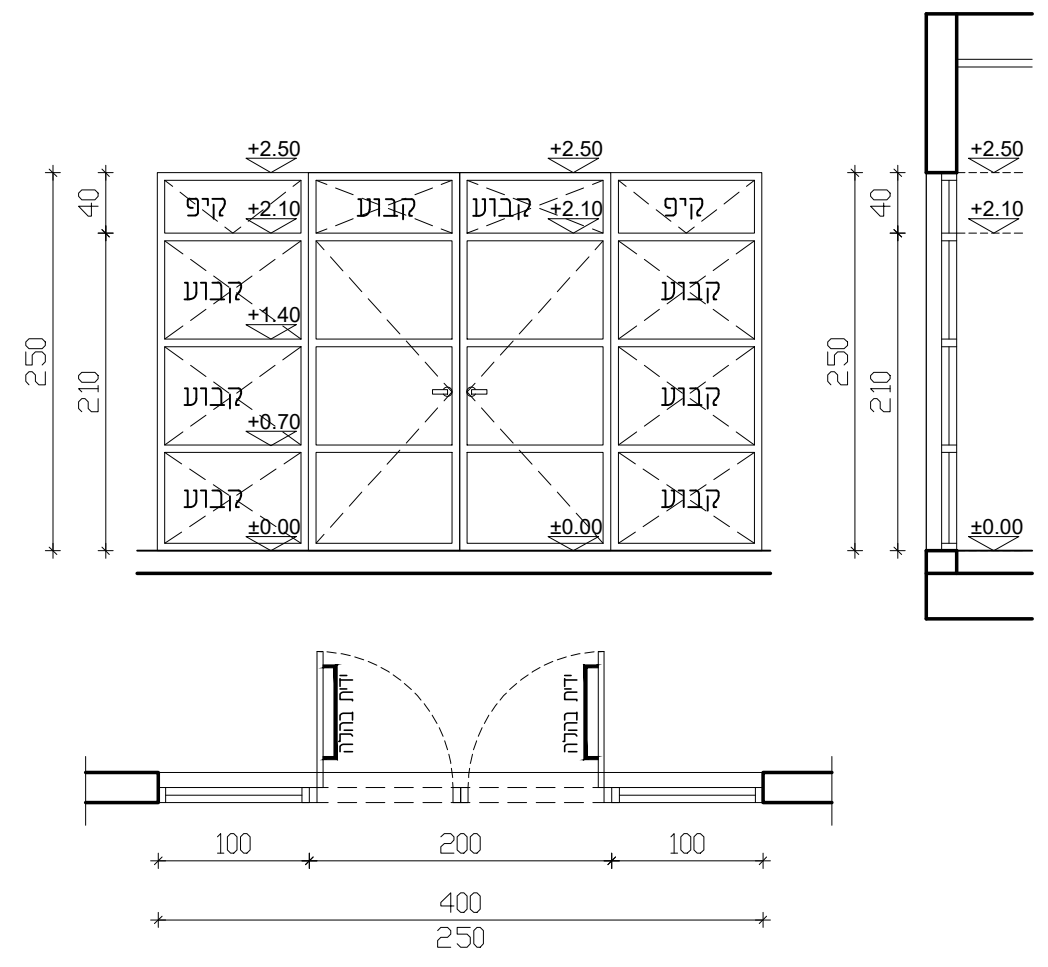
חלון לחדרי חוגים במידות 250/210 ס"מ

א-12



ויטרינה ודלת כניסה לחדרי חוגים במידות 400/250 ס"מ

א-11



ויטרינה כדוגמת קליל 4900 או ש"ע : במידות 250/210 ס"מ

ויטרינה כדוגמת קליל 4900 או ש"ע : עם דלת צרירית דו כנפית במידות 200/210 ס"מ כולל ידית בהלה

ויטרינה במידות 250/210 ס"מ, חלוקה לפי שרטוט.

ויטרינה כולל דלת במידות 400/250 ס"מ, חלוקה לפי שרטוט.

1 יח'

1 יח'

גוון בהתאם לבחירת אדריכל

גוון בהתאם לבחירת אדריכל

זכוכית טריפל קס 5+0.76+4 מ"מ

זכוכית טריפל קס 5+0.76+4 מ"מ

בהתאם ליצרן (קליל) באישור אדריכל

בהתאם ליצרן (קליל) באישור אדריכל כולל ידית בהלה

הערות:  
 - מעצור לדלת 'סטופר מגניטי'  
 - משקוף עזר פח מגולוון מ"מ 1 לרבות ביטון .  
 - בכל החלונות יותקן מתקן מגביל פתיחה תקני .  
 - זכוכית בידודית לפי דוח יועץ אקוסטי  
 - מחזיר שמן הידראולי מתאים לדלת  
 - מגן אצבעות דגם 'שהרבאני'

הערות:  
 - על הקבלן להכין תכניות ופרטי ביצוע אשר יוגשו לבדיקה ולאישור יועץ אקוסטיקה והאדריכל לפני היצור.  
 - במקרה של אי התאמה/סתירה בין התיאור לתקן, הקובע הוא התקן. באחריות הקבלן לעמוד בכל התקנים הנדרשים.  
 - כל מידות הפתחים הן מידות פתח בנייה.  
 - עובי וסוג הזכוכית יהיה ע"פ שטח הזיגוג ובהתאם לת"י 1099 ות"י 938 וכל חלקיהם.  
 - בכל הדלתות המזוגגות ובוויטרינות יש להוסיף מדבקות בגבהים 100 ו-150 ס"מ מפני הריצוף.